

Termografi af solceller



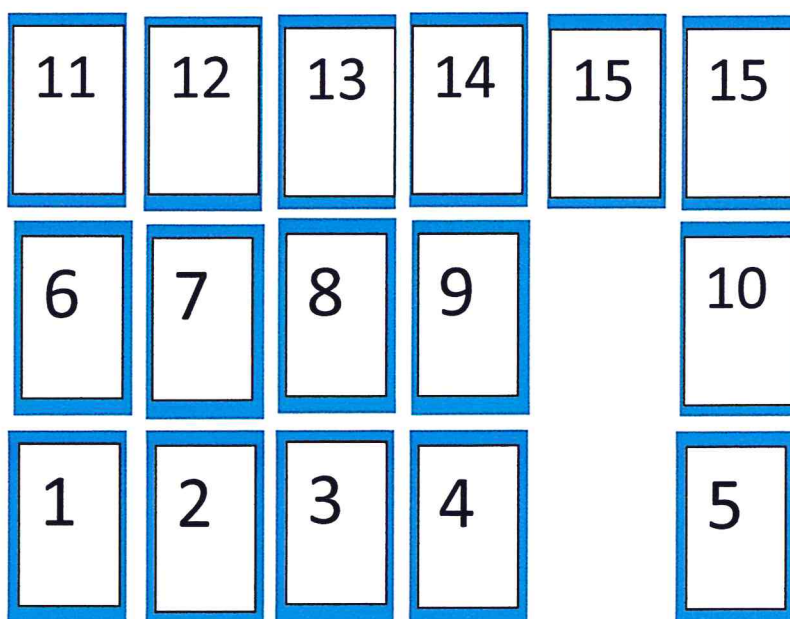
Firma	Skjern installations forretning trykkerivej 3 6900 Skjern	Kontrolperson: Tommy Rønn Sørensen Telefon: 23739727 E-mail: TRS@Skjernel.dk
--------------	---	---

Enhed	Testo 890-2	Serie-nr. : 02883644
--------------	-------------	----------------------

Ordregiver	Ringkøbibg-Skjern boligforening Kongevejen 46 6950 Ringkøbing	Målested: Vester Strandsberg 50-68 6950 Ringkøbing Måledato: 4-12-2017
-------------------	--	---

Ordre	Fejlsøgning efter revner og Hotspots (Defekte solcelle moduler i solpaneler)
--------------	--

Placering og nummerering af paneler
på tag af boliger.



Termografi af solceller

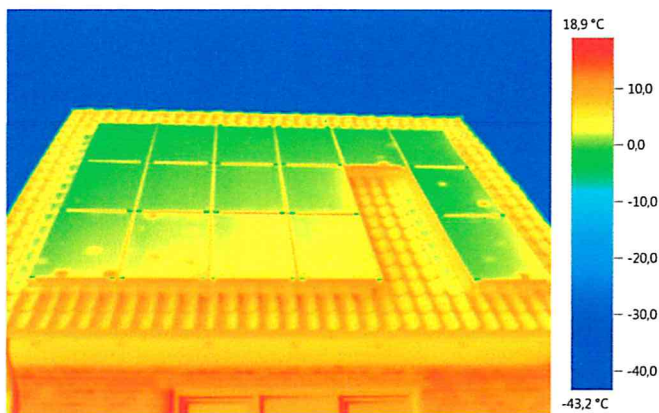
Fil: IR000186HUS50(1).BMT

Dato: 04-12-2017

Linsetype: Standard 42°

Linse serienr.: 20408178

Klokkesl 14:39:52
æt:



Billedparameter:

Emissionsgrad: 0,95

Refl. Temp. [°C]: 20,0

Termografi af solceller

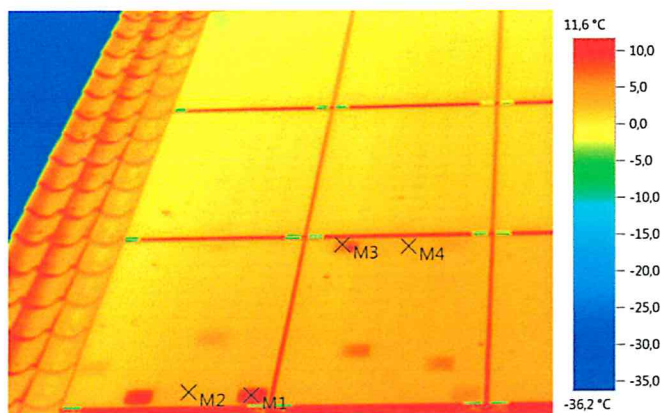
Fil: IR000176HUS50(1).BMT

Dato: 04-12-2017

Linsetype: Tele 15°

Linse serienr.: 20407372

Klokkesl 14:32:15
æt:



Billedparameter:

Emissionsgrad: 0,95

Refl. Temp. [°C]: 20,0

Billedmarkeringer:

Måleobjekter	Temp. [°C]	Emiss.	Refl. Temp. [°C]	Bemærkninger
Målepunkt 1	10,5	0,95	20,0	panel 1. Denne celle er tydeligvis ikke i orden
Målepunkt 2	3,2	0,95	20,0	panel 1. Dette er det generelle solcelle modul temperatur.
Målepunkt 3	6,6	0,95	20,0	panel 2. Denne celle er tydeligvis ikke i orden
Målepunkt 4	3,4	0,95	20,0	panel 2. Dette er det generelle solcelle modul temperatur.

Termografi af solceller

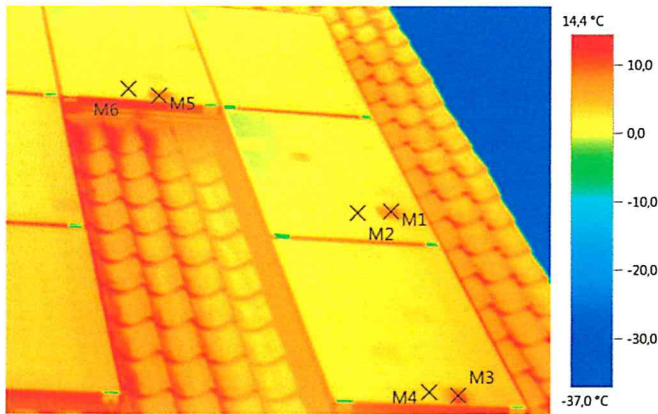
Fil: IR000179HUS50(1).BMT

Dato: 04-12-2017

Linsetype: Tele 15°

Linse serienr.: 20407372

Klokkesl 14:32:52
æt:



Billedparameter:

Emissionsgrad: 0,95
Refl. Temp. [°C]: 20,0

Billedmarkeringer:

Måleobjekter	Temp. [°C]	Emiss.	Refl. Temp. [°C]	Bemærkninger
Målepunkt 1	8,3	0,95	20,0	panel 10. Denne celle er tydeligvis ikke i orden
Målepunkt 2	1,0	0,95	20,0	panel 10. Dette er det generelle solcelle modul temperatur.
Målepunkt 3	9,9	0,95	20,0	panel 5. Denne celle er tydeligvis ikke i orden
Målepunkt 4	2,7	0,95	20,0	panel 5. Dette er det generelle solcelle modul temperatur.
Målepunkt 5	8,7	0,95	20,0	panel 15. Denne celle er tydeligvis ikke i orden
Målepunkt 6	1,6	0,95	20,0	panel 15. Dette er det generelle solcelle modul temperatur.

Termografi af solceller

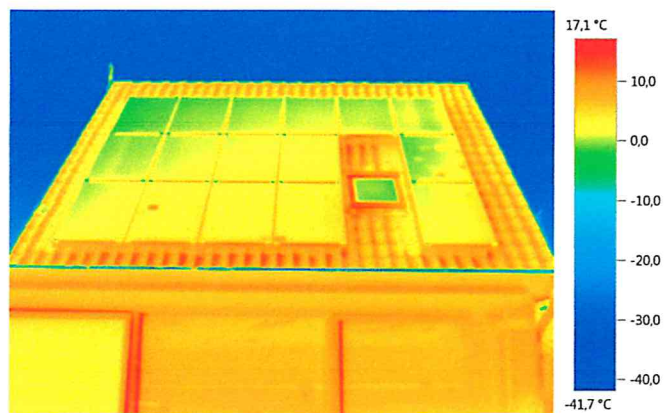
Fil: IR000187HUS52(1).BMT

Dato: 04-12-2017

Linsetype: Standard 42°

Linse serienr.: 20408178

Klokkesl 14:40:11
æt:



Billedparameter:

Emissionsgrad: 0,95

Ref. Temp. [°C]: 20,0

Termografi af solceller

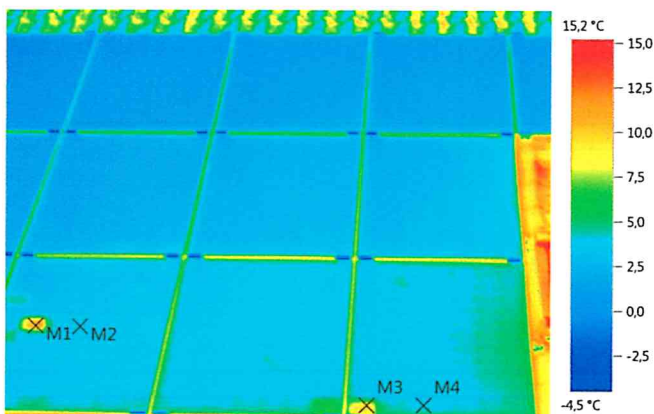
Fil: IR000170HUS52(1).BMT

Dato: 04-12-2017

Linsetype: Tele 15°

Linse serienr.: 20407372

Klokkesl 14:28:35
æt:



Billedparameter:

Emissionsgrad: 0,95

Refl. Temp. [°C]: 20,0

Billedmarkeringer:

Måleobjekter	Temp. [°C]	Emiss.	Refl. Temp. [°C]	Bemærkninger
Målepunkt 1	10,9	0,95	20,0	panel 2. Denne celle er tydeligvis ikke i orden
Målepunkt 2	3,5	0,95	20,0	panel 2. Dette er det generelle solcelle modul temperatur.
Målepunkt 3	8,7	0,95	20,0	panel 4. Denne celle er tydeligvis ikke i orden
Målepunkt 4	4,1	0,95	20,0	panel 4. Dette er det generelle solcelle modul temperatur.

Termografi af solceller

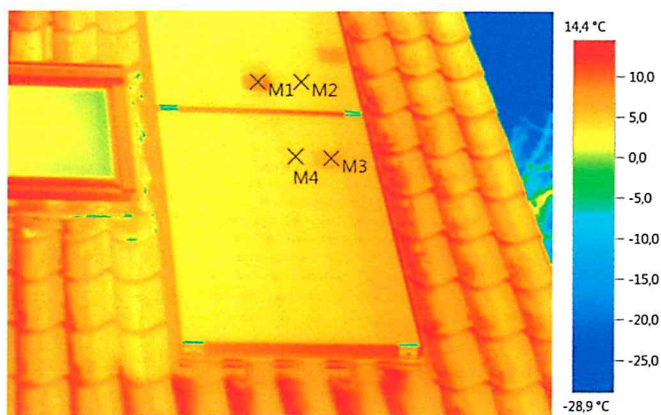
Fil: IR000173HUS52(1).BMT

Dato: 04-12-2017

Linsetype: Tele 15°

Linse serienr.: 20407372

Klokkesl 14:29:24
æt:



Billedparameter:

Emissionsgrad: 0,95

Refl. Temp. [°C]: 20,0

Billedmarkeringer:

Måleobjekter	Temp. [°C]	Emiss.	Refl. Temp. [°C]	Bemærkninger
Målepunkt 1	8,3	0,95	20,0	panel 10. Denne celle er tydeligvis ikke i orden
Målepunkt 2	3,7	0,95	20,0	panel 10. Dette er det generelle solcelle modul temperatur.
Målepunkt 3	6,8	0,95	20,0	panel 5. Denne celle er tydeligvis ikke i orden
Målepunkt 4	3,8	0,95	20,0	panel 5. Dette er det generelle solcelle modul temperatur.

Termografi af solceller

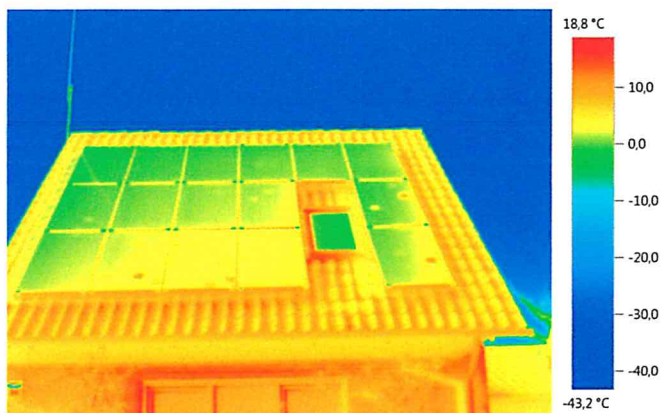
Fil: IR000188HUS54(1).BMT

Dato: 04-12-2017

Linsetype: Standard 42°

Linse serienr.: 20408178

Klokkesl 14:40:31
æt:



Billedparameter:

Emissionsgrad: 0,95

Refl. Temp. [°C]: 20,0

Termografi af solceller

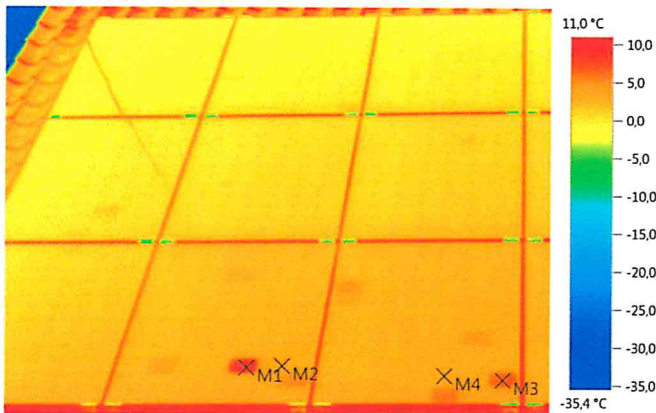
Fil: IR000159HUS54(1).BMT

Dato: 04-12-2017

Linsetype: Tele 15°

Linse serienr.: 20407372

Klokkesl 14:21:46
æt:



Billedparameter:

Emissionsgrad: 0,95
Refl. Temp. [°C]: 20,0

Billedmarkeringer:

Måleobjekter	Temp. [°C]	Emiss.	Refl. Temp. [°C]	Bemærkninger
Målepunkt 1	9,7	0,95	20,0	panel 2. Denne celle er tydeligvis ikke i orden
Målepunkt 2	3,1	0,95	20,0	panel 2. Dette er det generelle solcelle modul temperatur.
Målepunkt 3	6,8	0,95	20,0	panel 3. Denne celle er tydeligvis ikke i orden
Målepunkt 4	3,3	0,95	20,0	panel 3. Dette er det generelle solcelle modul temperatur.

Termografi af solceller

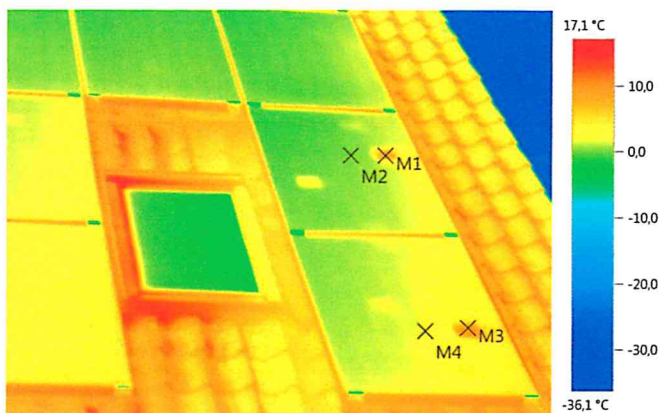
Fil: IR000161HUS54(1).BMT

Dato: 04-12-2017

Linsetype: Tele 15°

Linse serienr.: 20407372

Klokkesl 14:22:13
æt:



Billedparameter:

Emissionsgrad: 0,95

Refl. Temp. [°C]: 20,0

Billedmarkeringer:

Måleobjekter	Temp. [°C]	Emiss.	Refl. Temp. [°C]	Bemærkninger
Målepunkt 1	7,6	0,95	20,0	panel 10. Denne celle er tydeligvis ikke i orden
Målepunkt 2	0,2	0,95	20,0	panel 10. Dette er det generelle solcelle modul temperatur.
Målepunkt 3	9,6	0,95	20,0	panel 5. Denne celle er tydeligvis ikke i orden
Målepunkt 4	1,8	0,95	20,0	panel 5. Dette er det generelle solcelle modul temperatur.

Termografi af solceller

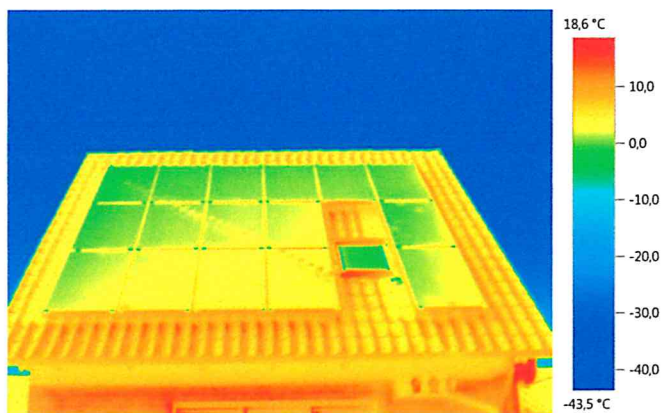
Fil: IR000189HUS56(1).BMT

Dato: 04-12-2017

Linsetype: Standard 42°

Linse serienr.: 20408178

Klokkesl 14:40:55
æt:



Billedparameter:

Emissionsgrad: 0,95

Ref. Temp. [°C]: 20,0

Termografi af solceller

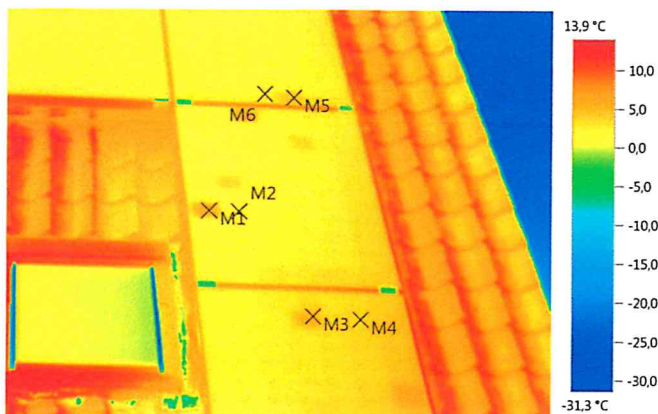
Fil: IR000154HUS56(1).BMT

Dato: 04-12-2017

Linsetype: Tele 15°

Linse serienr.: 20407372

Klokkesl 14:15:53
æt:



Billedparameter:

Emissionsgrad: 0,95

Refl. Temp. [°C]: 20,0

Billedmarkeringer:

Måleobjekter	Temp. [°C]	Emiss.	Refl. Temp. [°C]	Bemærkninger
Målepunkt 1	5,8	0,95	20,0	panel 10. Denne celle er tydeligvis ikke i orden
Målepunkt 2	1,6	0,95	20,0	panel 10. Dette er det generelle solcelle modul temperatur.
Målepunkt 3	5,3	0,95	20,0	panel 5. Denne celle er tydeligvis ikke i orden
Målepunkt 4	3,8	0,95	20,0	panel 5. Dette er det generelle solcelle modul temperatur.
Målepunkt 5	4,3	0,95	20,0	panel 16. Denne celle er tydeligvis ikke i orden
Målepunkt 6	1,9	0,95	20,0	panel 16. Dette er det generelle solcelle modul temperatur.

Termografi af solceller

Fil: IR000190HUS58(1).BMT

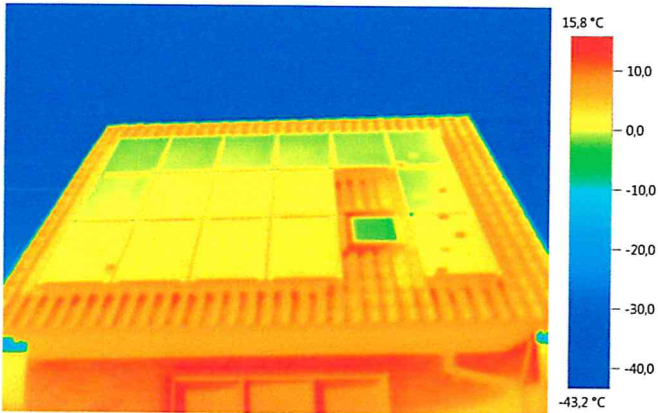
Dato: 04-12-2017

Linsetype: Standard 42°

Linse serienr.: 20408178

Klokkesl 14:41:16

æt:



Billedparameter:

Emissionsgrad: 0,95

Refl. Temp. [°C]: 20,0

Termografi af solceller

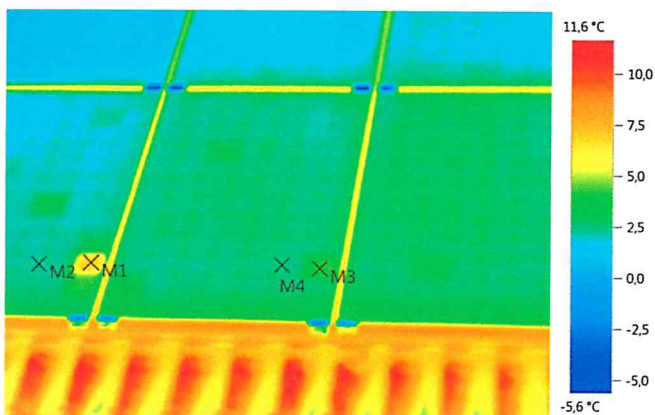
Fil: IR000146HUS 58(1).BMT

Dato: 04-12-2017

Linsetype: Tele 15°

Linse serienr.: 20407372

Klokkesl 14:10:52
æt:



Billedparameter:

Emissionsgrad: 0,95
Refl. Temp. [°C]: 20,0

Billedmarkeringer:

Måleobjekter	Temp. [°C]	Emiss.	Refl. Temp. [°C]	Bemærkninger
Målepunkt 1	6,8	0,95	20,0	panel 1. Denne celle er tydeligvis ikke i orden
Målepunkt 2	2,3	0,95	20,0	panel 1. Dette er det generelle solcelle modul temperatur.
Målepunkt 3	4,1	0,95	20,0	panel 2. Denne celle er tydeligvis ikke i orden
Målepunkt 4	2,4	0,95	20,0	panel 2. Dette er det generelle solcelle modul temperatur.

Termografi af solceller

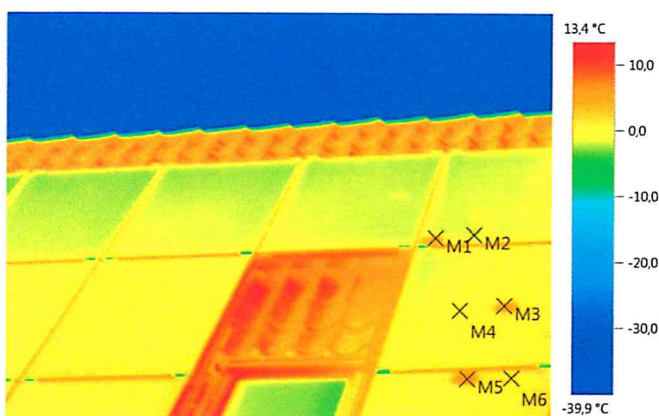
Fil: IR000152HUS58(1).BMT

Dato: 04-12-2017

Linsetype: Tele 15°

Linse serienr.: 20407372

Klokkesl 14:12:48
æt:



Billedparameter:

Emissionsgrad: 0,95

Refl. Temp. [°C]: 20,0

Billedmarkeringer:

Måleobjekter	Temp. [°C]	Emiss.	Refl. Temp. [°C]	Bemærkninger
Målepunkt 1	3,6	0,95	20,0	panel 16. Denne celle er tydeligvis ikke i orden
Målepunkt 2	-1,5	0,95	20,0	panel 16. Dette er det generelle solcelle modul temperatur.
Målepunkt 3	5,1	0,95	20,0	panel 10. Denne celle er tydeligvis ikke i orden
Målepunkt 4	-1,0	0,95	20,0	panel 10. Dette er det generelle solcelle modul temperatur.
Målepunkt 5	6,8	0,95	20,0	panel 5. Denne celle er tydeligvis ikke i orden
Målepunkt 6	0,6	0,95	20,0	panel 5. Dette er det generelle solcelle modul temperatur.

Termografi af solceller

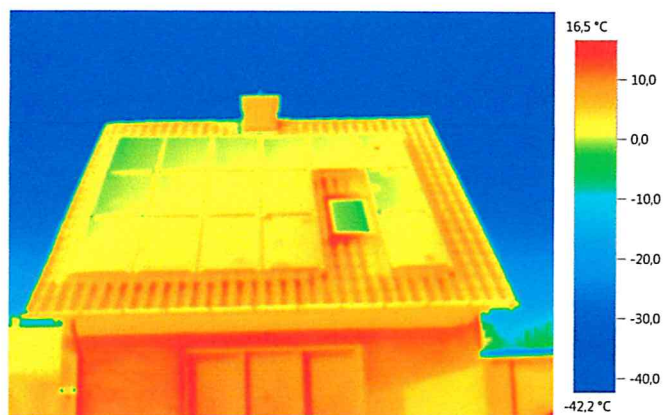
Fil: IR000191HUS60(1).BMT

Dato: 04-12-2017

Linsetype: Standard 42°

Linse serienr.: 20408178

Klokkesl 14:41:39
æt:



Billedparameter:

Emissionsgrad: 0,95

Ref. Temp. [°C]: 20,0

Termografi af solceller

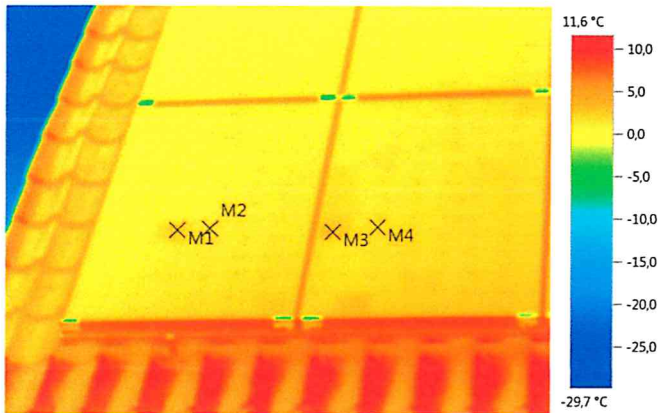
Fil: IR000136HUS60(1).BMT

Dato: 04-12-2017

Linsetype: Tele 15°

Linse serienr.: 20407372

Klokkesl 14:03:36
æt:



Billedparameter:

Emissionsgrad: 0,95

Refl. Temp. [°C]: 20,0

Billedmarkeringer:

Måleobjekter	Temp. [°C]	Emiss.	Refl. Temp. [°C]	Bemærkninger
Målepunkt 1	2,1	0,95	20,0	panel 1. Denne celle er tydeligvis ikke i orden
Målepunkt 2	1,1	0,95	20,0	panel 1 Dette er det generelle solcelle modul temperatur.
Målepunkt 3	2,6	0,95	20,0	panel 2. Denne celle er tydeligvis ikke i orden
Målepunkt 4	1,5	0,95	20,0	panel 2 Dette er det generelle solcelle modul temperatur.

Termografi af solceller

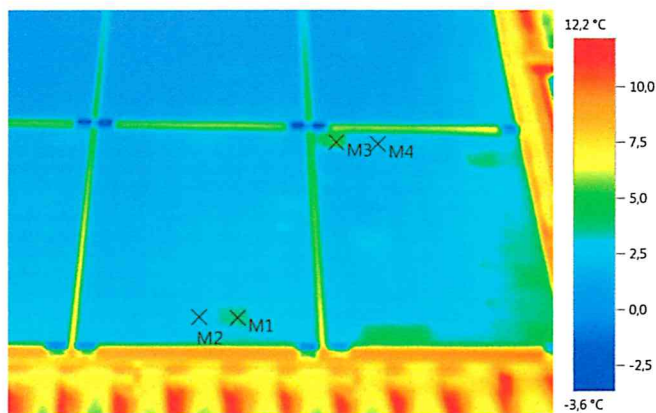
Fil: IR000138HUS60(1).BMT

Dato: 04-12-2017

Linsetype: Tele 15°

Linse serienr.: 20407372

Klokkesl 14:04:00
æt:



Billedparameter:

Emissionsgrad: 0,95

Ref. Temp. [°C]: 20,0

Billedmarkeringer:

Måleobjekter	Temp. [°C]	Emiss.	Ref. Temp. [°C]	Bemærkninger
Målepunkt 1	3,7	0,95	20,0	panel 3. Denne celle er tydeligvis ikke i orden
Målepunkt 2	2,4	0,95	20,0	panel 3 Dette er det generelle solcelle modul temperatur.
Målepunkt 3	4,8	0,95	20,0	panel 4. Denne celle er tydeligvis ikke i orden
Målepunkt 4	2,0	0,95	20,0	panel 4 Dette er det generelle solcelle modul temperatur.

Termografi af solceller

Fil: IR000142HUS60(1).BMT

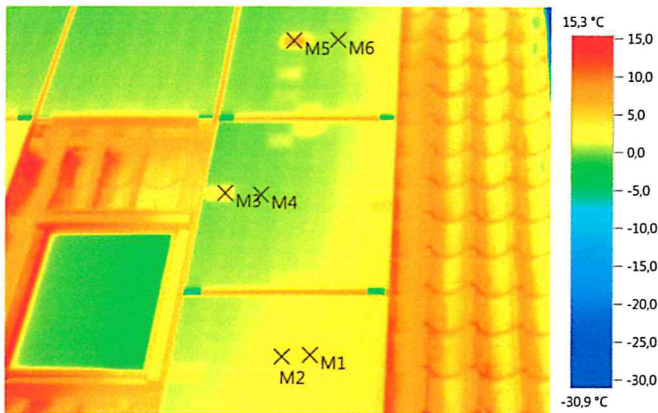
Dato: 04-12-2017

Linsetype: Tele 15°

Linse serienr.: 20407372

Klokkesl 14:05:41

æt:



Billedparameter:

Emissionsgrad: 0,95

Refl. Temp. [°C]: 20,0

Billedmarkeringer:

Måleobjekter	Temp. [°C]	Emiss.	Refl. Temp. [°C]	Bemærkninger
Målepunkt 1	3,2	0,95	20,0	panel 5. Denne celle er tydeligvis ikke i orden
Målepunkt 2	1,6	0,95	20,0	panel 5. Dette er det generelle solcelle modul temperatur.
Målepunkt 3	3,6	0,95	20,0	panel 10. Denne celle er tydeligvis ikke i orden
Målepunkt 4	0,3	0,95	20,0	panel 10 Dette er det generelle solcelle modul temperatur.
Målepunkt 5	6,6	0,95	20,0	panel 16. Denne celle er tydeligvis ikke i orden
Målepunkt 6	0,6	0,95	20,0	panel 16 Dette er det generelle solcelle modul temperatur.

Termografi af solceller

Fil: IR000144HUS60(1).BMT

Dato: 04-12-2017

Linsetype: Tele 15°

Linse serienr.: 20407372

Klokkesl 14:06:02
æt:



Billedparameter:

Emissionsgrad: 0,95

Ref. Temp. [°C]: 20,0

Billedmarkeringer:

Måleobjekter	Temp. [°C]	Emiss.	Ref. Temp. [°C]	Bemærkninger
Målepunkt 1	5,1	0,95	20,0	panel 5. Denne celle er tydeligvis ikke i orden
Målepunkt 2	2,2	0,95	20,0	panel 5. Dette er det generelle solcelle modul temperatur.

Termografi af solceller

Fil: IR000192HUS62(1).BMT

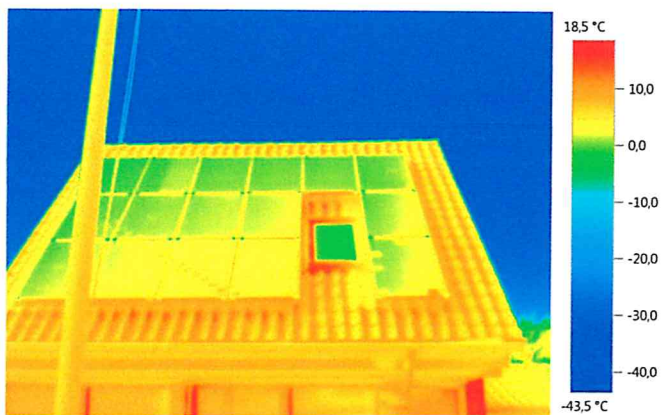
Dato: 04-12-2017

Linsetype: Standard 42°

Linse serienr.: 20408178

Klokkeslæt: 14:42:03

æt:



Billedparameter:

Emissionsgrad: 0,95

Refl. Temp. [°C]: 20,0

Termografi af solceller

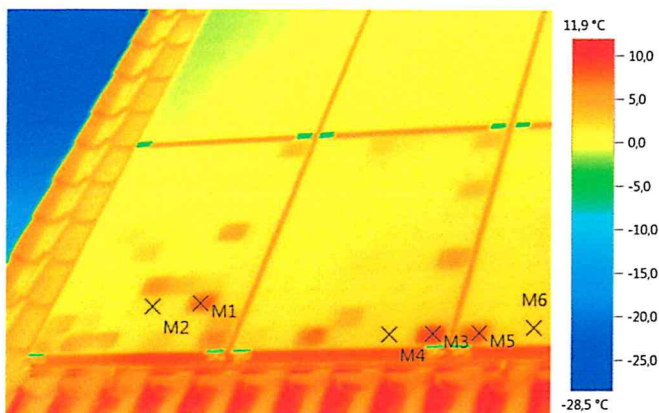
Fil: IR000132HUS62(1).BMT

Dato: 04-12-2017

Linsetype: Tele 15°

Linse serienr.: 20407372

Klokkesl 13:56:56
æt:



Billedparameter:

Emissionsgrad: 0,95

Refl. Temp. [°C]: 20,0

Billedmarkeringer:

Måleobjekter	Temp. [°C]	Emiss.	Refl. Temp. [°C]	Bemærkninger
Målepunkt 1	7,6	0,95	20,0	panel 1. Denne celle er tydeligvis ikke i orden
Målepunkt 2	1,9	0,95	20,0	panel 1 .Dette er det generelle solcelle modul temperatur.
Målepunkt 3	9,2	0,95	20,0	panel 2. Denne celle er tydeligvis ikke i orden
Målepunkt 4	2,5	0,95	20,0	panel 2. Dette er det generelle solcelle modul temperatur.
Målepunkt 5	7,9	0,95	20,0	panel 3. Denne celle er tydeligvis ikke i orden
Målepunkt 6	2,2	0,95	20,0	panel 3. Dette er det generelle solcelle modul temperatur.

Termografi af solceller

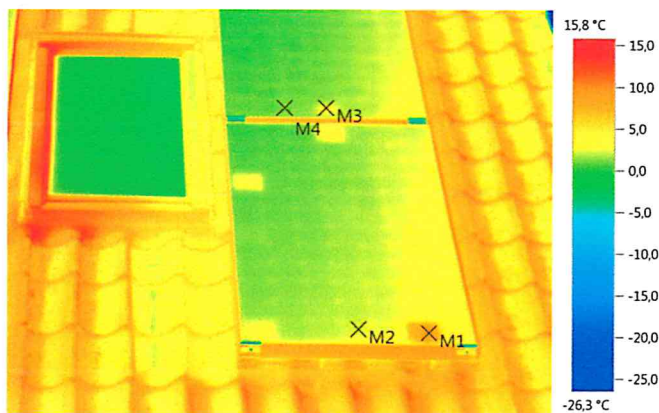
Fil: IR000134HUS62(1).BMT

Dato: 04-12-2017

Linsetype: Tele 15°

Linse serienr.: 20407372

Klokkesl 13:57:25
æt:



Billedparameter:

Emissionsgrad: 0,95
Ref. Temp. [°C]: 20,0

Billedmarkeringer:

Måleobjekter	Temp. [°C]	Emiss.	Ref. Temp. [°C]	Bemærkninger
Målepunkt 1	8,3	0,95	20,0	panel 5. Denne celle er tydeligvis ikke i orden
Målepunkt 2	2,3	0,95	20,0	panel 5. Dette er det generelle solcelle modul temperatur.
Målepunkt 3	3,2	0,95	20,0	panel 10. Denne celle er tydeligvis ikke i orden
Målepunkt 4	1,3	0,95	20,0	panel 10. Dette er det generelle solcelle modul temperatur.

Termografi af solceller

Fil: IR000193HUS64(1).BMT

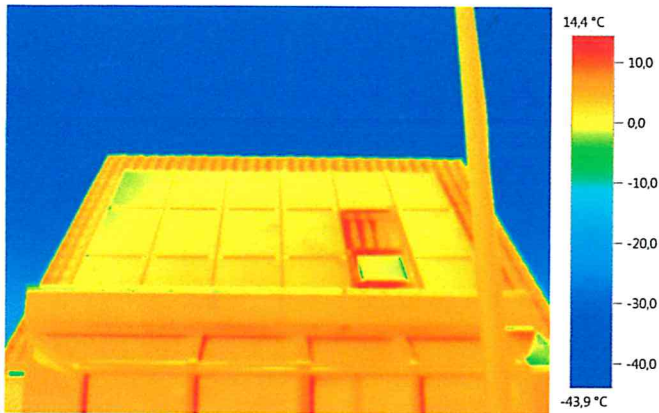
Dato: 04-12-2017

Linsetype: Standard 42°

Linse serienr.: 20408178

Klokkesl 14:42:30

æt:



Billedparameter:

Emissionsgrad: 0,95

Ref. Temp. [°C]: 20,0

Termografi af solceller

Fil: IR000122HUS64(1).BMT

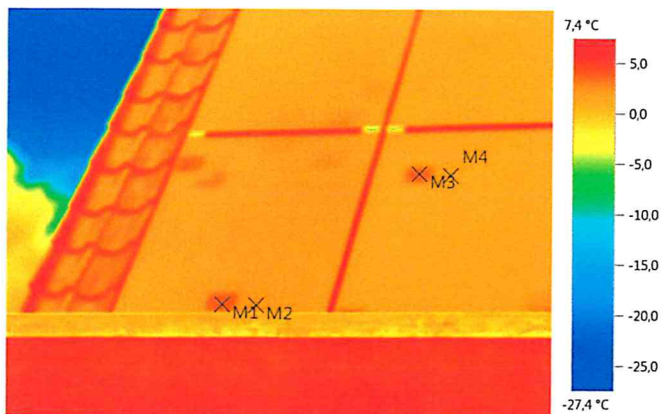
Dato: 04-12-2017

Linsetype: Tele 15°

Linse serienr.: 20407372

Klokkesl 13:36:33

æt:



Billedparameter:

Emissionsgrad: 0,95

Refl. Temp. [°C]: 20,0

Billedmarkeringer:

Måleobjekter	Temp. [°C]	Emiss.	Refl. Temp. [°C]	Bemærkninger
Målepunkt 1	4,4	0,95	20,0	panel 1. Denne celle er tydeligvis ikke i orden
Målepunkt 2	2,3	0,95	20,0	panel 1. Dette er det generelle solcelle modul temperatur.
Målepunkt 3	3,9	0,95	20,0	panel 2. Denne celle er tydeligvis ikke i orden
Målepunkt 4	1,4	0,95	20,0	panel 2. Dette er det generelle solcelle modul temperatur.

Termografi af solceller

Fil: IR000195HUS66(1).BMT

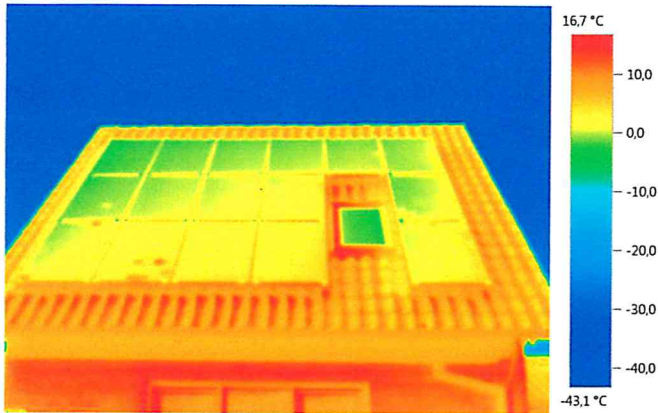
Dato: 04-12-2017

Linsetype: Standard 42°

Linse serienr.: 20408178

Klokkeslæt: 14:42:58

æt:



Billedparameter:

Emissionsgrad: 0,95

Ref. Temp. [°C]: 20,0

Termografi af solceller

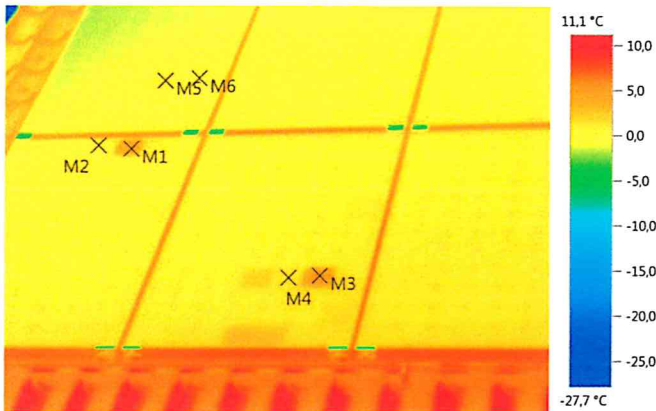
Fil: IR000120HUS66(1).BMT

Dato: 04-12-2017

Linsetype: Tele 15°

Linse serienr.: 20407372

Klokkesl 13:32:54
æt:



Billedparameter:

Emissionsgrad: 0,95
Refl. Temp. [°C]: 20,0

Billedmarkeringer:

Måleobjekter	Temp. [°C]	Emiss.	Refl. Temp. [°C]	Bemærkninger
Målepunkt 1	4,5	0,95	20,0	panel 1. Denne celle er tydeligvis ikke i orden
Målepunkt 2	0,2	0,95	20,0	panel 1. Dette er det generelle solcelle modul temperatur.
Målepunkt 3	5,7	0,95	20,0	panel 2. Denne celle er tydeligvis ikke i orden
Målepunkt 4	1,2	0,95	20,0	panel 2. Dette er det generelle solcelle modul temperatur.
Målepunkt 5	0,3	0,95	20,0	panel 6. Denne celle er tydeligvis ikke i orden
Målepunkt 6	-0,7	0,95	20,0	panel 6. Dette er det generelle solcelle modul temperatur.

Termografi af solceller

Fil: IR000121HUS66(1).BMT

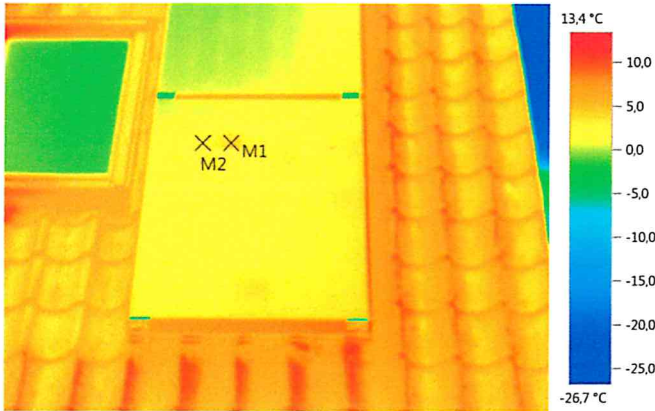
Dato: 04-12-2017

Linsetype: Tele 15°

Linse serienr.: 20407372

Klokkesl 13:34:07

æt:



Billedparameter:

Emissionsgrad: 0,95

Refl. Temp. [°C]: 20,0

Billedmarkeringer:

Måleobjekter	Temp. [°C]	Emiss.	Refl. Temp. [°C]	Bemærkninger
Målepunkt 1	3,5	0,95	20,0	panel 5. Denne celle er tydeligvis ikke i orden
Målepunkt 2	0,9	0,95	20,0	panel 5. Dette er det generelle solcelle modul temperatur.

Termografi af solceller

Fil: IR000196HUS68(1).BMT

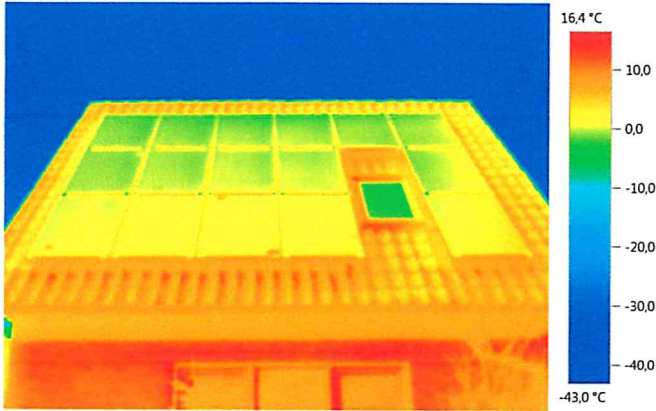
Dato: 04-12-2017

Linsetype: Standard 42°

Linse serienr.: 20408178

Klokkesl 14:43:18

æt:



Billedparameter:

Emissionsgrad: 0,95

Ref. Temp. [°C]: 20,0

Termografi af solceller

Fil: IR000117HUS68(1).BMT

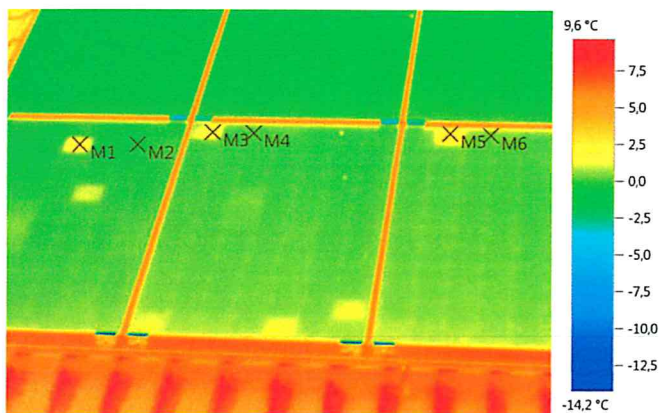
Dato: 04-12-2017

Linsetype: Tele 15°

Linse serienr.: 20407372

Klokkesl 13:25:49

æt:



Billedparameter:

Emissionsgrad: 0,95

Refl. Temp. [°C]: 20,0

Billedmarkeringer:

Måleobjekter	Temp. [°C]	Emiss.	Refl. Temp. [°C]	Bemærkninger
Målepunkt 1	2,1	0,95	20,0	panel 1. Denne celle er tydeligvis ikke i orden
Målepunkt 2	-0,5	0,95	20,0	panel 1. Dette er det generelle solcelle modul temperatur.
Målepunkt 3	2,0	0,95	20,0	panel 2. Denne celle er tydeligvis ikke i orden
Målepunkt 4	0,1	0,95	20,0	panel 2. Dette er det generelle solcelle modul temperatur.
Målepunkt 5	2,6	0,95	20,0	panel 3. Denne celle er tydeligvis ikke i orden
Målepunkt 6	0,3	0,95	20,0	panel 3. Dette er det generelle solcelle modul temperatur.

Termografi af solceller

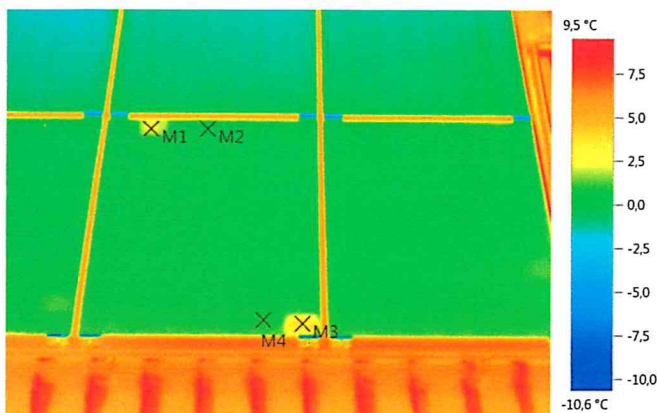
Fil: IR000118HUS68(1).BMT

Dato: 04-12-2017

Linsetype: Tele 15°

Linse serienr.: 20407372

Klokkesl 13:26:03
æt:



Billedparameter:

Emissionsgrad: 0,95

Refl. Temp. [°C]: 20,0

Billedmarkeringer:

Måleobjekter	Temp. [°C]	Emiss.	Refl. Temp. [°C]	Bemærkninger
Målepunkt 1	2,3	0,95	20,0	panel 3. Denne celle er tydeligvis ikke i orden
Målepunkt 2	0,1	0,95	20,0	panel 3. Dette er det generelle solcelle modul temperatur.
Målepunkt 3	3,6	0,95	20,0	panel 3. Denne celle er tydeligvis ikke i orden
Målepunkt 4	0,6	0,95	20,0	panel 3. Dette er det generelle solcelle modul temperatur.

Termografi af solceller

Konklusion:

Efter endt undersøgelse af solceller er resultatet således:

Hus nr.50: 5 fejlbehæftet paneler Panel nr: 1,2,5,10,15

Hus nr.52: 5 fejlbehæftet paneler Panel nr: 2,4,5,10

Hus nr.54: 5 fejlbehæftet paneler Panel nr: 2,3,5,10

Hus nr.56: 5 fejlbehæftet paneler Panel nr: 5,10,16

Hus nr.58: 5 fejlbehæftet paneler Panel nr: 1,2,5,10,16

Hus nr.60: 5 fejlbehæftet paneler Panel nr: 1,2,3,4,5,10,16

Hus nr.62: 5 fejlbehæftet paneler Panel nr: 1,2,3,5,10

Hus nr.64: 5 fejlbehæftet paneler Panel nr: 1,2

Hus nr.66: 5 fejlbehæftet paneler Panel nr: 1,2,5,6

Hus nr.68: 5 fejlbehæftet paneler Panel nr: 1,2,3

i alt 42 fejlbehæftet paneler ved denne undersøgelse

Der tages forbehold ved denne undersøgelse, for yderlige defekte paneler m.h.t. indstrålingsvinkel fra solen, blæst, emmisivitet

samt betragtningsvinkel.

med venlig hilsen

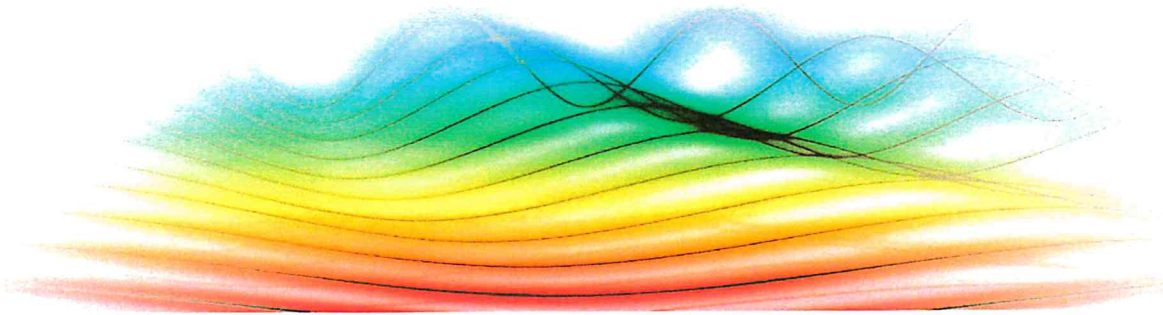
Tommy Rønn

07-12-2017 ,



Tommy Rønn Sørensen

Kursuscertifikat



Vi bekræfter hermed at

Tommy R. Sørensen

deltog på og bestod eksamen til Buhl & Bønsøes

Termografi Level 1 kursus

afholdt fra den 26. januar til 29. januar 2015.

Kurset blev afholdt i henhold til ASNT, Nordic Guidelines pkt. 5.1 og DIN EN473/54162.

På kurset blev der blandt andet gennemgået varme- og strålingslære, analyse, rapportering og dokumentation.

Januar 2015

Kim Max-Christensen
Level 2 certificeret underviser
Buhl & Bønsøe A/S

Klaus Buhl
Adm. direktør
Buhl & Bønsøe A/S